

# PRODUIT

## Poivron

### Exportations en hausse de 17%, malgré une campagne difficile

Hind EL OUAFI

Selon les statistiques de l'Établissement autonome de contrôle et de coordination des exportations (EACCE), avec 36.000 tonnes, les exportations de poivron tous types compris, affichaient au 4 avril dernier une hausse de 17% par rapport à la même période de l'année dernière. La quasi-totalité provenait de la région du Souss avec 35.160 t, pour seulement 29.850 t une année plus tôt.



Le type Blocky(california) couvre 480ha en 2008/09, contre 400ha l'an passé.

Cette augmentation qui résulte principalement de l'accroissement des superficies ne s'est pas accompagnée de la productivité espérée, en raison des conditions climatiques et commerciales difficiles, y compris d'ailleurs chez nos voisins

espagnols. Mais qui sait ce qu'aurait donné un marché déjà saturé avec une offre supérieure !

#### Conditions climatiques défavorables

Le poivron généralement conduit sous abris serres, a été relativement

épargné des effets des fortes pluies. Cependant, il a subi une vague de froid de début novembre à fin janvier, ce qui a induit une mauvaise nouaison (beaucoup de bouchons), un retard de la maturité et une baisse de rendement. Par ailleurs, de fortes amplitudes thermiques ont compromis le rendement en qualité (micro-

fissures, craquelures), en quantité et en précocité pour tous les types de poivron. Ce sont ajoutés à ces problèmes un certain nombre de maladies (oidium, phytophthora capsici et les virus : PVY - PMMV1,2,3 - ...). En ce qui concerne le poivron de plein champ, l'abondance des pluies entraînant une baisse de la salinité au niveau du sol a causé des éclatements radiaux et de l'asphyxie racinaire.

Vu les conditions climatiques difficiles, cette campagne reste de l'avis des professionnels une année « test » pour le comportement des variétés de poivron.

#### Difficultés économiques

Selon M. Mansour de la société Top Taste spécialisée dans l'export de poivron type fuseto surtout, un autre facteur influençant les résultats de cette campagne est l'effet de la crise économique. En plus de la baisse des prix à l'export, la baisse du pouvoir d'achat en Europe a induit une réduction de la consom-

mation des légumes en général (30% à 40%), entraînant un marché beaucoup moins demandeur. Face à cette conjoncture, certains producteurs de poivron du Souss envisagent de changer de spéculation pour la prochaine campagne.

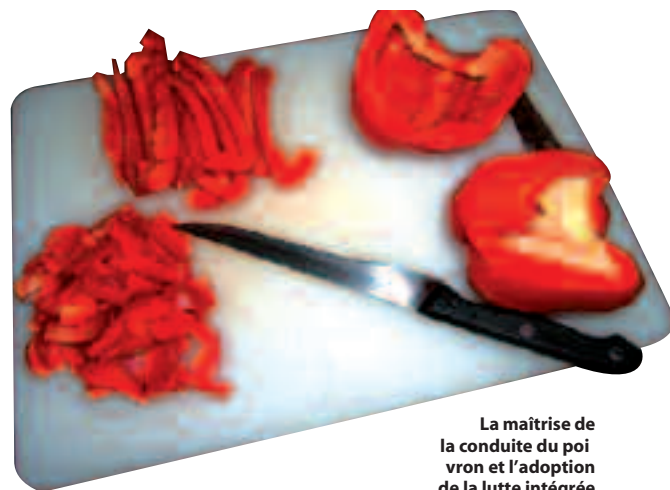
#### Principaux types cultivés en Primeurs cette campagne

##### Le type corne de bœuf

Il est passé de 500ha l'année dernière à 780ha cette année. Ce segment reste dominé par la variété Coach de De Ruitter qui représente 45% du marché suivie de la variété Andalus de Syngenta semences.

##### Le type Blocky(california) :

Il couvre 480ha en 2008/09, contre 400ha l'an passé, avec comme principales variétés cultivées la Ferrari d'Enza zaden (25%) pour le carré rouge et la Fiesta d'Enza zaden pour le carré jaune. Ce type de poi-



La maîtrise de la conduite du poivron et l'adoption de la lutte intégrée par les producteurs marocains, ont permis d'acquiescer la confiance des acheteurs européens.

vron progresse au Maroc d'année en année, contrairement à l'Espagne où de grandes superficies sont abandonnées à cause des problèmes du manque d'eau et du virus TSWV transmis par les thrips.

##### Le type Hangarien

Cultivé sur 160ha, il est destiné aux marchés hongrois, tchèque et slovaque. La variété Cyclone de ZKI est la plus dominante. ➤



Vu les conditions climatiques difficiles, cette campagne reste de l'avis des professionnels une année « test » pour le comportement des variétés de poivron.



La richesse du poivron en vitamines est souvent exploitée pour encourager la consommation en Europe.



## Le type Lamuyo.

Le poivron carré long de type Lamuyo avec pour principale variété Drago de Syngenta (85%), commence à prendre de l'importance cette campagne : environ 80 ha ont été cultivés pour seulement 65 ha en 2007/08. La production est écoulée soit sur le marché local soit à l'export.

## Le type Fuseto

Ce type occupe cette campagne plus de 200ha avec une dominance de la variété Kappy de Rijk Zwan (95%). Ce type de poivron à 100% destiné à l'export (en rouge) particulièrement pour la population turque en Allemagne, a été cultivé chez beaucoup de producteurs cette campagne.

## Le piment fort

La surface est passée de 240ha l'an passé à 340ha cette année, répartie sur trois variétés principales : Starter de Petoseed (53%), suivie de Sahem de Syngenta semences (20%) et Capel hot de Petoseed (15%).

## Le piment Padron

Cultivé cette année sur une surface de 100ha, ses prix de vente étaient très intéressants oscillant entre 3 et 4 euros le kilo. Ce type de piment est produit surtout par les espagnols pour le marché espagnol.

## Lutte intégrée

Avec 60 à 70% des surfaces sous abris serres, la conduite du poivron en lutte intégrée a connu un bon développement cette année. Les résultats satisfaisants encouragent de plus en plus de producteurs à adopter ce système. En fait, la pratique de la lutte intégrée a été rendue plus facile par l'introduction du nouveau auxiliaire amblyseius suirskii prédateur des œufs et des larves de mouches blanches et de thrips.

M. Amazouz de Koppert explique que les raisons ayant incité les producteurs marocains à opter pour cette approche sont certainement les accidents en termes de résidus qu'a connus l'Espagne il y a deux ans mais aussi le coût de la lutte intégrée qui reste abordable et la demande du consommateur européen qui devient de plus en plus exigeant.

A signaler que la maîtrise de la conduite du poivron et l'adoption de la lutte intégrée par les producteurs marocains, ont permis d'acquiescer la confiance des acheteurs européens.

## Greffage

150 hectares environ de poivron ont été greffés cette campagne. Cette opération permet de contrecarrer surtout les problèmes de phytophthora capsici, problème numéro 1 dans les régions de

Ouled Teima, Taroudant et Ouled Berhil. Les porte-greffes utilisés sont : capital de De Ruiter Seeds, Robusto et Snooker de Syngenta Semences et Trésor de Nunhems.

## Italie

### Hausse de la consommation

Selon les chiffres annoncés par Macfrut, les consommateurs italiens ont acheté près de 163.000 tonnes de poivron en 2008, en hausse de 0,6% par rapport à 2007. En 2008, le poivron a représenté 3,8% des parts de fruits et légumes consommés par les ménages italiens, qui ont dépensé un total de 368 millions d'euros rien que pour ce légume, soit 8,3% de moins qu'en 2007 (421 millions d'euros).

## Espagne

### 4,3 kg de poivron par personne

En 2008, la consommation de poivrons en Espagne s'est stabilisée à 4,3 kg par personne, selon le ministère espagnol de l'Agriculture et de l'Alimentation. Par ailleurs, les dépenses des ménages espagnols pour l'achat de poivrons ont légèrement augmenté à 8,15 euros par personne dans la même année. Globalement, un total de 196.772 tonnes de piment a été consommé en Espagne en 2008, en légère augmentation par rapport à l'année précédente (193.603,11 t). La valeur de ces achats a également augmenté, passant de 360,49 millions d'euros en 2007 à 366,25 millions d'euros en 2008. Quant aux prix, ils sont restés stables à un niveau moyen de 1,86 € par kilo.

## Angleterre

### Pas de résidus supérieurs à la LMR

Le Comité britannique des résidus de pesticides Commission (PRC) a récemment publié les résultats d'une enquête menée en Novembre et Décembre 2008 sur le poivron. L'enquête a été réalisée sur 7 échantillons de poivrons issus de chez Tesco, Asda et Morrisons: 4 échantillons en provenance d'Israël et 3 de l'Espagne. Les résultats ont montré qu'aucun des résidus trouvés dans les échantillons n'a été au-dessus de la limite maximale de résidus (LMR), tandis que 1 échantillon de l'Espagne contenait des résidus ou au-dessous de la LMR.

Le but de cette surveillance est de sauvegarder le processus d'approbation légale pour les pesticides, en vérifiant qu'aucun produit n'affiche des niveaux dépassant la LMR statutaire.



Semencier	Variété	Type	Caractéristiques	Distribut
S&G	<b>MX 6074*</b>	Carre Rouge	Excellente production, fruit ferme de couleur rouge cerise. Calibre GG dominant. Bonne nouaison, faible niveau de microfissures en conditions froides. Excellente sortie d'hiver. Faible sensibilité à l'oïdium. HR au Tm3; Résistance intermédiaire TSWV (P.0).	CASEM
	<b>RAPIDO</b>	Carre Jaune	Calibre G et GG. Fruits jaunes citron, uniformes, résistants aux craquelures et très fermes. Plante de très bonne vigueur; résistante aux conditions froides. Haute résistance Tm 2.	
	<b>LIMONE*</b>		Haute résistance au Tm3 et résistance intermédiaire au TSWV. Superbe qualité de fruit, de calibre G-GG. Fruits très fermes et résistants bien aux Microfissures. Variété très vigoureuse, récupérant vite après une vague de froid. Très bon rendement.	
	<b>SAHEM</b>	Piment fort	Piment long de couleur vert foncé tournant au rouge foncé et ferme à maturité. Plante vigoureuse, très productive, excellente nouaison même en conditions froides.	
	<b>DIMENTIO</b>	conique	Plante de bonne vigueur, pour des nouaisons à basse température, calibre et productivité élevés, faible taux d'écart. Résist: Tm 2.	
	<b>MONTESA</b>	Lamuyo	Plante à entre nœuds courts et a rendement précoce. Fruits très fermes avec peu de microfissures. HR: Tm3 (L4); PVY: IR: TSWV	
	<b>ATRIRA*</b>	Doux italien	Adaptée pour des plantations de Printemps, été. Très bonne nouaison en conditions chaudes. Excellent rendement. HR: PVY: 0.1.2.	
	<b>ROBUSTO*</b>	Porte greffe	Bonne protection contre les maladies du sol (Photophthora, Nématodes) et virus (Tm3). allongement du calendrier de production.	
<b>KP 61106*</b>	Fusetto	Rouge. Récolte, nouaison échelonnée tout au long du cycle. Fruit conforme au standard export. Forte productivité; plante rustique.		
HI TECH SEEDS	<b>ITAMAR</b>	Marconi long	Type marconi long, productif (plein champ et s/abri), automne et printemps. Fruit de couleur Vert clair	HI TECH SEEDS Maroc
	<b>ASSALHA</b>		Type marconi long, productif, chair épaisse, bonne aptitude au transport (printemps, été et automne). Fruit de couleur Vert foncé.	
	<b>KHMISSA</b>		Type marconi long, chair peu épaisse. Fruit de couleur Vert foncé.	
	<b>GIACOMO</b>	Blocky	Couleur jaune à maturité. Poids du fruit : 220-240g. Variété adaptée aux cultures sous abri	
	<b>VARGAS</b>	Blocky	Couleur rouge à maturité : 220-240g. Variété adaptée aux cultures sous abri	
GAUTIER SEMENCES	<b>Hudson</b>	<b>Corne</b>	Poivron à saveur douce. Fruit de forme conique, de couleur ivoire avant maturité et rouge à maturité. Longueur 14 à 17 cm. Poids moyen 100 à 120 g. Plante vigoureuse et très productive. Pour cultures sous abri d'automne et d'hiver. (HR) PMMoV: 1,2	AGREMBAL
	<b>C63</b>	<b>Piment</b>	Nouvelle variété de type sucette lisse à saveur piquante. Fruit vert foncé, rouge à maturité. Longueur 13 à 16 cm. Poids moyen 20 à 28 g. Bon niveau de conservation après récolte. Plante vigoureuse et très productive. Pour cultures sous abri. (HR) TMV: 0	
	<b>Kouros</b>	<b>Carré rouge</b>	Plante vigoureuse. Fruit vert foncé, rouge à maturité. Fruits à 4 lobes et à chair épaisse. Récolte en vert ou rouge. Production homogène en forme pendant toute la période de récolte. Pour cultures sous abri et de plein champ. (HR) PMMoV: 1,2 / TSWV: 0	
	<b>Brutus</b>	<b>Porte-greffe</b>	Plante très vigoureuse à système racinaire puissant. Pour cultures dans des sols infestés de phytophthora capsici et nématodes ou dans des sols fatigués. HR: TMV: 0 / PVY: 0,1,2. (IR) Pc / Ma / Mi / Mj	
CLAUSE	<b>GROUN</b>	Marconi	Plante vigoureuse très productive. Fruits de bon calibre et de très bonne qualité, pesants, lisses et bien fermes. variété adaptée aussi bien aux cultures sous serre qu'au plein champ.	BERANA
	<b>Marcato</b>	come de bœuf	Piment doux. Variété productive de plante vigoureuse, plus adaptée à des cultures de saison. Fruits de gros calibre (conique, pointu), à chair épaisse, assez ferme et d'aspect brillant. Résistances: HR: TMV, PMMoV 1-2, PVY: 0,1	
	<b>Salomon</b>	carré rouge	Variété de bonne vigueur et nouaison échelonnée très régulière. Fruits carrés de calibre moyen, parois lisses, forme homogène et couleur vive, attractive. Forte potentiel de rendement. Résistances : HR: TMV - IR: TSWV	
	<b>Tassili</b>	Piment jaune	Plante haute, vigoureuse, de feuillage vert foncé, qui permet obtenir des rendements élevés.	
DE RUITER SEED	Lorca	carré blocky vert / rouge	Fruits longs, larges, coniques de couleur vert pâle - jaune et lisses.	AGRIMATCO
	Nelson		Calibre medium large. Plante de bonne vigueur. Bon potentiel de nouaison (en conditions chaudes) & de production (précoce). Coloration rouge vif à maturité. Très bonne tolérance à la microfissure. Variété adaptée aux conditions d'hiver. HR Tm: 0-2	
	Lullaby	carré blocky vert / rouge	Poivron carré de calibre medium. Plante de forte vigueur. Coloration rouge vif à maturité. Très bonne tolérance à la microfissure. Variété adaptée aux conditions d'hiver. HR Tm: 0-2	
	Coach	carré blocky jaune	Poivron carré de calibre medium large. Plante de bonne vigueur. Très bon potentiel de nouaison & de production. Fruit ferme & régulier. HR Tm: 0-3	
	Capital	«Corno de toro»	Plante de bonne vigueur. Fruit de gros calibre régulier (23x4,5 cm), de très bonne fermeté. Variété adaptée aux conditions d'hiver. HR Tm: 0-2	
	DRP 5502 (1)	Porte greffe	Porte-greffe résistant aux nématodes présentant un très fort développement racinaire en toutes conditions (chaude ou froide). N	
	DRH 7403 (1)	«Lamuyo»	Plante de bonne vigueur. Bon potentiel de nouaison. Fruit de forme régulière (16x9 cm) et de coloration verte brillante. HR Tm: 0	
		Piment fort vert / rouge	Plante de bonne vigueur. Très bon potentiel de nouaison et de production. Fruit de forme droite régulière (23x3 cm). Piment de très bonne conservation destiné à l'export et au marché local. HR Tm: 0-2	
PETO SEED	<b>CORVINO</b>	Corno de toro	Plante vigoureuse, bonne nouaison même en période froide; fruit de forme conique à extrémité pointue. Longueur 15-20cm, section 5cm, peau lisse de couleur vert foncé très attrayante. Res: Tobamo; Po; TSWV	PROGRAINE
	<b>GIANT MARCONI</b>	Marconi	Plante de bonne vigueur, type Andalous; fruit de forme carré épointé (16x7cm). 3 à 4 loges, peau lisse de couleur vert foncé, chair moyennement épaisse. Variété très productive et très appréciée au marché local et à l'exportation. Res: Tobamo; Po; PVY: 0	
	<b>PS 6057</b>	Kapia	Plante haute et très productive; fruit lisse de forme conique à extrémité pointue de couleur rouge brillant à maturité, bonne conservation et qualité gustative, très apprécié à l'export, Res: Tobamo; Po; Tswv; PVY: 0	
	<b>MADAQ</b>	Piment fort	Très apprécié à l'export, forme conique, apex pointu, allongé; vert foncé brillant, chair épaisse et piquante, Rés: Tobamo; Po,	
	<b>STARTER</b>	Piment fort	Très productive, bonne nouaison en froid, excellente qualité de fruits (18x3cm), très piquant, couleur verte, Rés: Tobamo; Po,	
HARRIS MORAN	<b>RED LYON</b>	Lamuyo rouge	Variété précoce et très productive, fruit lisse de 4 loges, très belle couleur en vert et en rouge, dimension: 8 X18cm, très bonne conservation, poids moyen: 300 g. Résist: TMV0	EZZOUHOUR SOCAPRAG
	<b>CAMINO REAL</b>	Piment fort	Variété productive, fruit lisse de très belle couleur en vert et en rouge, très piquant taille: 6-10 cm	
<b>SAKATA</b>	<b>ADIGE</b>	Lamuyo	Variété précoce, fruit rouge lisse de 3-4 loges, très belle couleur en vert et en rouge, très bonne conservation, Résist: TMV0	
<b>ZETA Seeds</b>	<b>Jaguar</b>	Blocky	Culture Sous Serre, bonne précocité, Plante très vigoureuse. Poids moyen du Fruit 260 g. Forme du fruit Blocky très uniforme, Couleur vert Intense, Rouge brillant à maturité, Calibre dominant G, Conservation Excellente. Résist: PMMV-1,2,3 (L4), TSWV.	
ENZA ZADEN	<b>JAIRÁN</b>	Carré rouge	Plante Très productive. Très vigoureuse en hiver. Entre-nœuds moyens avec peu de tiges latérales. Fruits résistants aux microfissures. Uniforme et de haute qualité. HR: TMO, 1,2,3; IR: TSWV	AGRIMATCO
	<b>GANDAL</b>	Carré Rouge	Plante compacte et vigoureuse avec peu de tiges latérales. Nouaison très facile. Récupération rapide. Fruit Consistant qui rougit rapidement. HR: Tm 0,1,2,3 - IR : TSWV	
	<b>FIESTA</b>	Carré Jaune	Plante vigoureuse, rapide et très productive. Fruit très apprécié par sa couleur jaune pâle. HR: Tm 0,1,2	
	<b>SHAKIRA</b>	Piment fort	Plante vigoureuse avec un rendement très élevé. Fruit rouge à maturité. Dimensions 3-4x12-15. HR: Tm 0,1,2	
DIAMOND SEEDS	<b>DIAA</b>	piment fort	Cultures de plein champs et sous abris. Plante vigoureuse avec bonne tolérance au froid. Fruits de 2 loges, de forme conique. La longueur du fruit est moyenne et le diamètre est petit. Vert foncé à la maturité. Résist: BACTERIAL LEAF SPOT Race 1 et 3, PVY	AGRIN Maroc
	<b>PISA</b>	Sweet Italian	Cultures de plein champ et sous abris, plante vigoureuse à entre-nœud moyens. Fruits allongés et coniques, Vert très foncé tournant au rouge très foncé à maturité. Longueur 20-25 cm / Diamètre moy: 4-5 cm. HR: Tobamovirus (P 0,1,2,3)	
GSI	<b>Shoalin 7823 Nouveau</b>	carré jaune	Variété très précoce adaptée pour l'export en 3 couleurs (Traffic light). Plante de très bonne qualité et entre nœuds courts, très belle présentation des fruits. Couleur jaune brillant, calibre G uniforme. Résist: PMMV (L4) et TSWV (Spotted) et tolérance au Cracking.	SEMAPRO
	<b>CANNON</b>	Carré court	Plante vigoureuse à entre-nœuds courts. Port aéré, fruit à chair épaisse et rouge à maturité. Résistance: TMV02	
	<b>ELVIS</b>		170 à 220gramme, Très bonne tolérance au cracking, Récolte en vert et rouge, T/R -TM3(L4) TSWV	
ZKI	<b>Ciklon</b>	hongrois	Fruit doux, Couleur crème tournant en rouge, Poids 110/115g, Résistance TM2	SEMAPRO
	<b>Cecil</b>	hongrois	Fruit doux, Poids 110/130g, Résistance TM2	
<b>GRAINES VOLTZ</b>	<b>DANO</b>	Doux italien	Fruit pointu de 17cm de long, de couleur verte, rouge à maturité. Résistances: TMV	
Vilmorin	<b>FOULKI</b>	Corne bœuf	Variété précoce. Plante rustique et productive. Fruits réguliers, belle présentation commerciale. Marché frais et industrie. HR: TMV	AMAROC
	<b>BELCONI</b>	Marconi	Variété précoce. Plante rustique, bon potentiel de rendement. Belle qualité des fruits. Nouaison très régulière et abondante.	
	<b>CHERGUI</b>	Piment fort	Semi précoce et rustique. Belle qualité de fruit, vert foncé tournant à rouge intense. Fruit à paroi épaisse et fort potentiel de rendement. Long 16-18cm, HR: TMV	
	<b>BAMI</b>	Piment fort	Variété semi-précoce, de vigueur Moyenne a Forte. Fruit très uniforme bon potentiel de rendement. HR : TMV	
FITO SEMILLAS	<b>GENIL</b>	Lamuyo rouge	Plante très vigoureuse à port érigé. Très productive. Croissance très facile par temps froid. Excellent nouaison. Fruits rectangulaires (L: 17-18 cm et l: 8-9 cm), chair épaisse d'une grande consistance. Très résistant à l'éclatement. L-1	Comptoir Agricole du Sous
	<b>HA 06 504</b>	Californien rouge	Plante vigoureuse à entre nœuds courts. Grande facilité de nouaison (temps chaud), bonne vigueur en hiver. Fruits carré, uniforme à paroi lisse et épaisse. Excellente conservation. Uniformité de calibre. Fruits très résistants à l'éclatement. L-3 & TSWV	
	<b>BERNAL</b>	Californien jaune	Plante très vigoureuse à port aéré. Très précoce à grande facilité de nouaison. Fruits carré de bon calibre et grande uniformité. Fruits très consistant à chair épaisse très résistante aux microfissures. Plantation du mois de juillet L-3	
	<b>LALIN (HA 04 260)</b>	Californien jaune	Plante vigoureuse à port aéré, de nouaison facile et grande précocité. Croissance régulière. Bonne qualité de. Fruits carré (8-8 cm) de forme régulière et de grande consistance en jaune. Très résistants à l'éclatement. L-3 & TSWV	
	<b>MANSOURA</b>	Doux italien	Plante très vigoureuse à entre nœuds courts. Très précoce avec une grande facilité de nouaison. Fruits long à parois très lisse. Calibre uniforme et belle coloration en vert. Plantation de mi-août à mi-septembre et printemps sous serre et en plein champ. L-1	
RIJK ZWAAN	<b>POXIGO</b>	Type Padron	Sous serre et plein champ, pour marché espagnole. Vigueur moyenne, port aéré et production élevée. Fruits récoltés avant maturité (5 à 7 cm). Fruits de forme trapézoïdale se terminant en pointe. Nouaison très facile et bonne résistance à l'oïdium.	Agri Massa King Client
	<b>COPLA *</b>	California rouge	Plante très vigoureuse. Système racinaire puissant. Excellentes nouaisons et productions pendant l'hiver. Fruit vert foncé et rouge intense à maturité, calibre GG en majorité entre 200 et 300g. Sa paroi épaisse Résist: TM2, TSWV. Plantations tardives sous serre.	
	<b>TARANTO</b>	Carré court	Jaune à maturité et à cycle long. Port ouvert et entre-nœuds moyens. Excellente nouaison en toutes conditions (froid et chaleur). Fruit de calibre G-GG, très uniforme et consistant.	
	<b>Pasodoble*</b>	California jaune	Plante très vigoureuse. Système racinaire puissant. Fruit calibre G-GG, très consistant et très homogène en forme et en calibre. Couleur jaune intense et prédominance de 4 loges. Très haute tolérance au cracking. Résist: TM2. Plantations tardives sous serre.	
	<b>Mabrouka</b>	Italien	A chair épaisse. Vigueur moy avec grande facilité de floraison. Bonne nouaison en toutes conditions et production importante. Fruit vert, très brillant, allongé et droit. Cultivée sous serre en hivers et en plein champ au printemps.	
NUNHEMS	<b>AGIO</b>	Hongrois	Poivron à fruit blanc verdâtre. Plant vigoureux et productif. Bonne adaptation au froid, HR: Tm 2 (TMV, ToMV, PMMV 1,2)	BODOR
	<b>AVANA</b>	Hongrois	Nouvelle variété avec HR Tm, 2 et IR TSWV. Plant vigoureux et très productif. Très bonne adaptation au froid.	
	<b>URARTU</b>	Kapia	Adaptée aux cultures d'hiver sous serre. Fruit de L: 15 à 17cm et l: 5 à 6cm. Bonne qualité et couleur de fruit.	

(\*) Nouveauté  
(1) en cours d'enregistrement